

3S(Search-SW-Share)활동을 통한 학교School 안전Safety 프로젝트

1. 수업의 필요성

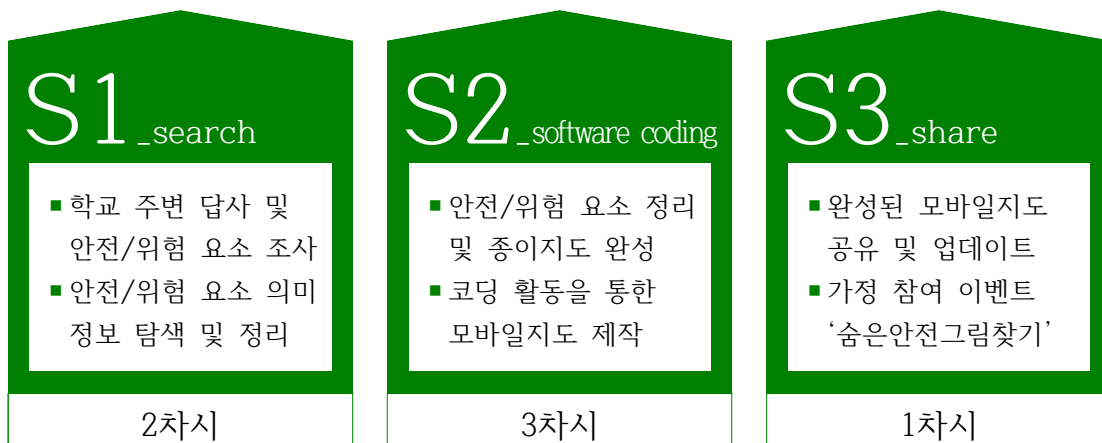
어린이보호구역 내의 운전자 의무를 강화한 도로교통법·특정범죄 가중처벌 등에 관한 법률이 시행된지 2년이 넘고 있다. 과잉 처벌이라는 지적도 나왔지만, 어린이 교통사고 예방을 최우선으로 두겠다는 의지의 법안이었다. 하지만, 어린이보호구역 내 어린이 교통사고가 법 시행 이전과 비교해 오히려 증가한 것으로 나타났다.

경찰청의 발표에 따르면 어린이보호구역 내 어린이 교통사고는 2017년 사고 460건(사망 8명·부상 459명), 2018년 사고 413건(사망 3명·부상 442명), 2019년 사고 522건(사망 6명·부상 530명)이다. 법 개정 이후 2020년에도 458건의 사고(사망 3명·부상 471명)가 발생했다. 2021년에는 495건의 사고가 발생하면서 전년 대비 24건이 증가한 것으로 나타났다. 같은 해 사망자는 2명, 부상자는 512명이 발생했다. 민식이법 시행 이후 사망자 수는 소폭 감소했으나, 이전과 비교했을 때 교통사고 건수가 크게 줄어들지 않았다고 분석할 수 있다.

이는 촘촘한 법과 제도의 마련보다 이를 알고 지키고 실천하는 것이 더 중요함을 의미한다. 이에 본 수업은 보다 안전한 학교 안전을 위해 학교 주변에 있는 안전/위험요소들을 찾고(Search), 우리학교만의 모바일 안전지도를 제작한 다음(Software-coding), 많은 동료학생들과 공유(Share)하는 과정으로 설계하였다.

2. 수업의 목적

학교School 안전Safety 프로젝트



3. 교수.학습 과정

S1

search

(2차시)

단계	교수.학습방법	교수학습활동	비고
도입	<p>동기유발 및 프로젝트 목적 안내</p> <p>활동안내</p>	<ul style="list-style-type: none"> ■ 도로교통법 처벌 강화 이후 교통사고가 줄어들었을까요? ■ 우리학교 주변에 교통안전시설물에는 어떤 것들이 있으며, 시설물의 의미는 무엇일까요? <p style="border: 1px dashed black; padding: 5px; display: inline-block;">우리학교 주변을 답사해보고, 안전요소와 위험 요소를 조사하기</p>	PPT 활용
전개	<p>활동1</p> <p>활동2</p>	<p>학교 주변 답사하며 안전/위험요소 조사하기</p> <ul style="list-style-type: none"> ■ 모둠별로 학교 주변을 답사합니다. <ul style="list-style-type: none"> -통학로 위주로 조사합니다. -안전요소와 위험요소를 구분하여 조사합니다. -이동중 안전에 유의합니다. ■ 기록 및 사진으로 조사합니다. <p>안전시설물의 의미 정보탐색하기</p> <ul style="list-style-type: none"> ■ 조사한 안전시설물의 의미를 생각해보고 정확한 의미를 찾아봅니다 <ul style="list-style-type: none"> -인터넷 정보탐색을 활용합니다. -더 필요한 안전시설물이 있는지 모둠별로 토의합니다. 	<p>학교주변 이동</p> <p>모둠별 태블릿PC</p>
정리	<p>활동평가</p> <p>다음 활동 안내</p>	<ul style="list-style-type: none"> ■ 모둠별로 조사한 안전/위험요소를 발표해보겠습니다. ■ 다음시간에는 오늘 조사내용을 정리하고 지도를 만들겠습니다. 	교실 이동

단계	교수.학습방법	교수학습활동	비고
도입	전시학습 상기 및 동기유발	<ul style="list-style-type: none"> ■ 지난시간 우리는 학교 주변 안전/위험요소를 조사하였습니다. 안전시설물의 의미를 잘 모르거나, 필요한 혹은 필요하지 않은 안전요소가 있었나요? ■ 우리가 조사한 안전/위험요소를 다른 사람들에게 쉽고 정확하게 알리는 방법에는 무엇이 있을까요? 	PPT 활용
	활동안내	우리학교 안전/위험요소를 정리하고, 우리학교 안전지도(종이/앱)를 만들기	PPT
전개	활동1	학교 주변 안전/위험요소 정리하기 <ul style="list-style-type: none"> ■ 모둠별로 조사한 안전/위험요소를 발표해보겠습니다. -우리학교 안전요소는 무엇이 있습니까? -우리학교 위험요소는 무엇이 있습니까? 	실물 화상기
	활동2	우리학교 안전지도(종이) 만들기 <ul style="list-style-type: none"> ■ 정리한 안전/위험요소를 분류하여 우리학교 안전지도(종이)를 만들겠습니다. -종이 안전지도의 장점은 무엇입니까? <ul style="list-style-type: none"> ▶ 한눈에 보기에 편리합니다. ▶ 언제어디서나 꺼내 볼 수 있습니다. -종이 안전지도의 단점은 무엇입니까? <ul style="list-style-type: none"> ▶ 들고 다니기가 불편합니다. ▶ 종이라서 물에 젖거나 찢어지는 것 같이 관리가 어려울 것 같습니다. ▶ 다른 사람들과 공유하기 불편합니다. ▶ 변동내용을 반영하기에 불편합니다. -종이지도의 단점을 보완하여 모바일 지도(앱)을 만들어보겠습니다. 	학교지도 출력물 (A1)

전개	활동3	우리학교 안전지도(모바일) 만들기 ■ 모바일 앱으로 우리학교 안전지도를 만들어보겠습니다. -프로그래밍언어는 앱인벤터2입니다. -다음 단계에 따라 앱을 만들어봅니다. <hr/> ㉠스크린 방향 가로 설정 및 지도컴포넌트 호출 ㉡학교 위치 경도.위도 입력 및 중심값 찾기 ㉢정리된 안전/위험요소 표시하기 : 마커 ㉣마커 위치 확인 및 설명글 입력하기 ㉤앱으로 빌드하고 수정.보완하기	개별 데스크톱 PC
정리	활동평가 다음 활동 안내	■ 모둠별로 제작한 모바일 지도를 발표해 보겠습니다. ■ 다음시간에는 다른 사람들과 공유하고 피드백을 받는 활동을 하겠습니다.	화면공유

S3 share (1차시)

단계	교수.학습방법	교수학습활동	비고
도입	전시학습 상기 활동안내	■ 가족과 친구들에게 안전지도를 알려려면 어떻게 해야할까요? 주변 사람들에게 안전지도를 공유하고 '숨은안전그림찾기'이벤트에 참여하기	
전개	활동1 활동2	완성된 앱 APK 파일을 가족과 친구들과 공유하여 우리학교 안전지도 알리기 가족 참여 이벤트 '숨은안전그림찾기'를 알리고 참여하기	
정리	프로젝트 마무리	■ 항상 관찰하고 위험한 곳은 알리는 은빛안전지킴이가 됩시다! - 은빛안전지킴이 임무 완료!	

4. 실제 수업 장면

S1 search



▲학교 주변 안전/위험요소 조사(1)



▲학교 주변 안전/위험요소 조사(2)

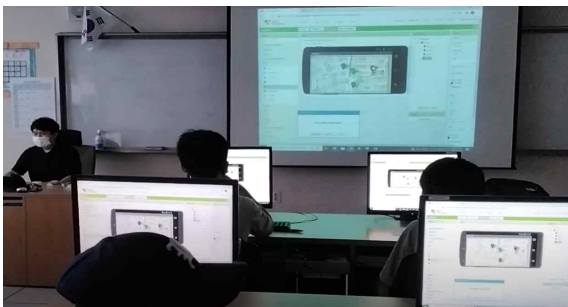
S2 software-coding



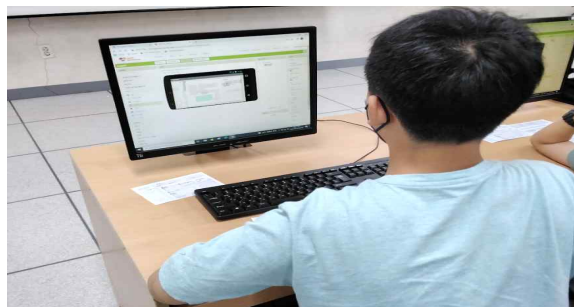
▲학교 주변 안전/위험요소 정리하기



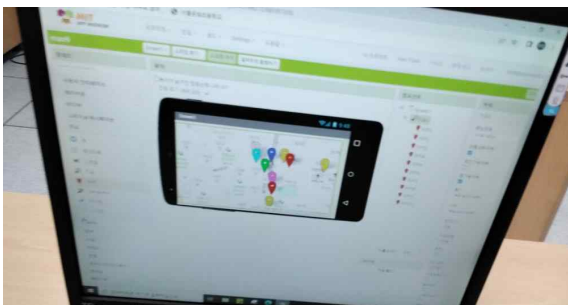
▲우리학교 안전지도(종이) 제작 과정



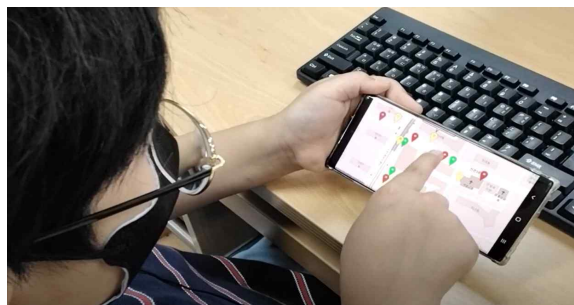
▲우리학교 안전지도(모바일) 제작 과정(1)



▲우리학교 안전지도(모바일) 제작 과정(2)



▲우리학교 안전지도(모바일) 제작 과정(3)



▲완성된 우리학교 안전지도(모바일) 시연



▲ 완성된 우리학교 안전지도(모바일)

상상력이 꽃피는 배움·자람·나눔터
서울은빛초등학교

우리학교 안전지도(모바일) 배포 안내

2022. 9. 19.

[이][3][3][이] 서울특별시 은평구 진관3로 73-17/ <http://ev.seneskr> / ☎ 388-4923(내선112) 담당 : 정보체험팀

안녕하십니까? 은빛교육에 보내주시는 학부모님의 깊은 신뢰와 응원에 감사드립니다. 본교는 안전하고 즐거운 은빛배움터를 만들기 위해 오늘도 최선의 노력을 다하고 있습니다.

학교 안전활동의 일환으로 본교 학생들로 구성된 <은빛안전자킴> 동아리가 활동중이며, 학생동아리에서 제작한 <우리학교 모바일 안전지도>를 다음과 같이 배포합니다. 자녀들의 안전한 통학 지도에 활용하시기 바랍니다.

1. 배포자료명 : 우리학교 모바일 안전지도(2022버전)
2. 다운로드 방법 : 아래 QR코드 인식 - 파일 다운로드 - 앱 설치 및 실행

https://bit.ly/ev_map-app

3. 사용 의견을 보내주세요. 모바일 안전지도 개선에 활용됩니다.

우리학교 모바일 안전지도 사용 의견

문의 기간 : 2022.09.20(월) ~ 2022.10.10(월)

*은빛초등학교 모바일 안전지도 사용 시 꼭 필요한 항목을 꼭 부탁드립니다.

*은빛초등학교 모바일 안전지도 사용 시 꼭 지켜야 할 항목을 꼭 부탁드립니다.



제출하기

https://bit.ly/ev_map-feedback

2022. 9. 19.

서울은빛초등학교장

▲우리학교 안전지도(모바일) 공유 안내문

 <p>은빛가정통신</p> <p>안.전.은.빛 숨은안전그림찾기</p>	 <p>2022.9.22.</p>
---	---

01313101 서울특별시 은평구 진관3로 73-17/ <http://ev.sen.es.kr> / ☎ 388-4923(내선112) 담당 : 정보재팀

안녕하십니까? 은빛교육에 보내주시는 학부모님의 깊은 신뢰와 응원에 감사드립니다.

본교는 서울특별시교육청과 은평구청, 은평경찰서와 함께 안전하고 쾌적한 은빛배움터를 만들기 위해 지속적으로 노력하고 있습니다. 최근에는 옐로카펫 1개소(정문 919동 방향 횡단보도)를 추가하였으며, 이면도로(1011동 앞) 중앙분리봉을 설치하였습니다.

<안전.은.빛 숨은안전그림찾기> 활동을 통해 우리학교 통학로 곳곳에 숨은 안전표지판을 자녀와 함께 찾아보고 함께 안전에 대해 이야기 나누는 기회를 갖고자 합니다.

숨은안전그림을 찾고 응모해주시는 가정에는 작은 선물을 드립니다.(930까지)

1. 자녀와 함께 우리학교 주변 안전표지판을 찾아보고 안전한 통학에 대해 이야기해주세요.
2. 아래 숨은안전그림 8곳의 사진을 찍어주세요.



3. 응답페이지에서 찾은 안전그림 8개를 올려주세요.

<https://bit.ly/safe2022school>

- 이미지 첨부 8문항 응답
- 응모학생 학년-반-이름 응답

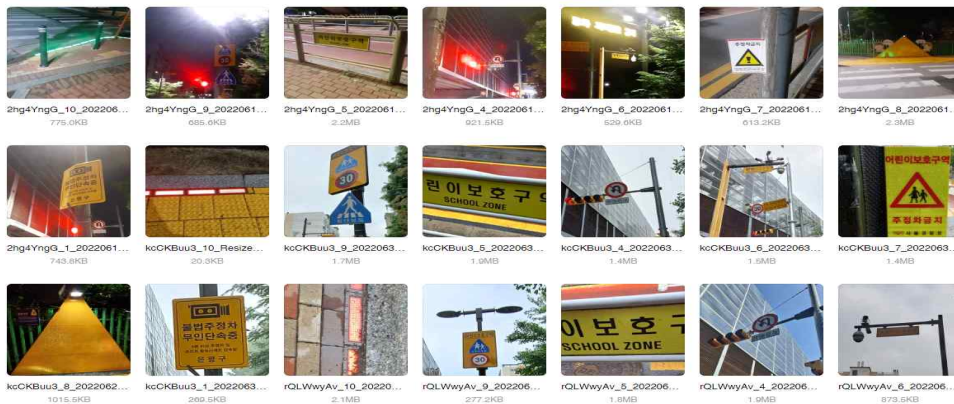


2022. 9. 22.

서울은빛초등학교장

▲가족 참여 이벤트 ‘숨은안전그림찾기’ 안내문

안 전 은 빛 숨은안전그림찾기



▲가족 참여 이벤트 ‘숨은안전그림찾기’ 참여 현황(2022.9.26. 현재)