

제7회 안전한 학교 공모전 안전맵핑(Mapping) 활동결과보고서

접수번호

CHT0320

제목

즐겁고 슬기로운 안전학교생활

1. 교내 안전 위험 요소

1. 교내 안전 위험 요소 전체 지도 소개

우리 학교는 1층부터 6층으로 설계되어 있다. 우리는 설문조사를 바탕으로 1층부터 6층까지의 복도 코너 구간 및 계단 코너 구간, 4층부터 6층까지의 중앙 현관 그물망, 학생들이 주로 사용하는 교실과 학교 내부의 코로나-19 감염 위험 등의 위험 요소를 찾아 학교 지도 안에 표시하여 교내 안전 위험 요소 전체 지도를 완성하였다.



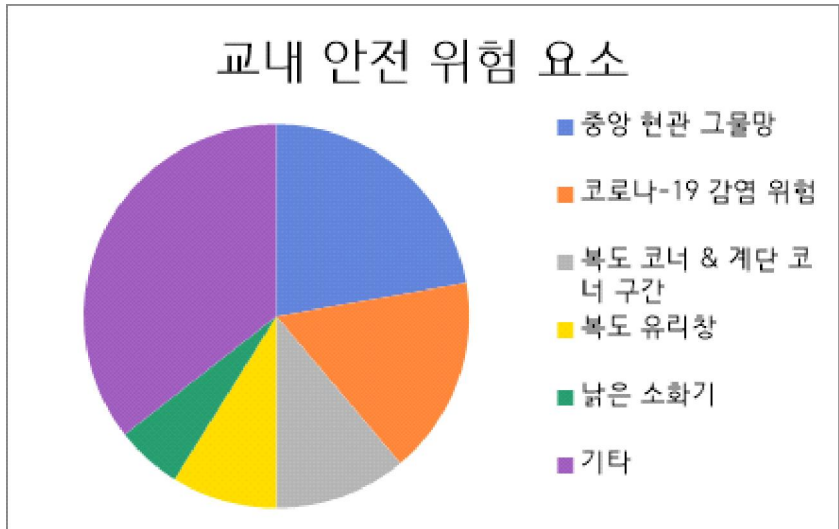
제7회 안전한 학교 공모전 안전맵핑(Mapping) 활동결과보고서

- 2-1. 교내 안전 위험 요소 찾기
- 2-2. 개선안 마련하기
- 2-3. 실행하기

1. 교내 안전 위험 요소를 찾기 위한 설문조사

먼저, 교내 안전 위험 요소를 찾아내고 개선방안을 마련하기 위해 교내 선생님을 대상으로 설문조사를 시행하였다. 총 20분의 선생님을 대상으로 조사한 결과, 위험 요소로는 중앙 현관 그물망이 20%로 가장 많았고, 다음으로는 코로나-19 감염 위험이 15%로 두 번째로 많았다. 그 외에도 복도 코너 구간 충돌, 복도 유리창, 소화기 점검 등 여러 안전 위험 요소들을 설문조사를 통해 발견할 수 있었다.

중앙 현관 그물망	20%
코로나-19 감염 위험	15%
복도 코너 구간 충돌	10%
복도 유리창	10%
기타	45%



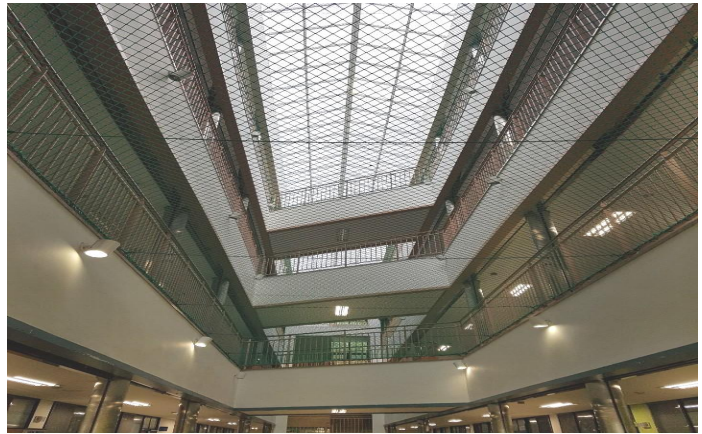
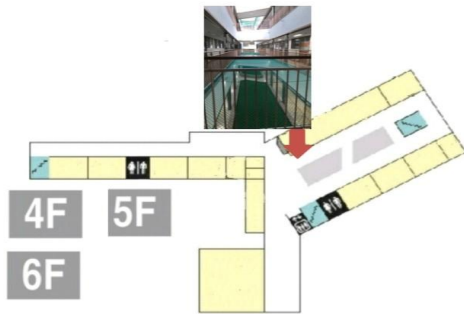
이러한 설문조사 결과를 바탕으로 중앙 현관 그물망, 코로나-19 감염, 복도 코너 구간 충돌을 주요 위험 요소로 정하고 개선방안을 마련하기로 하였다.

2. 개선방안 마련

첫 번째 위험 요소인 중앙 현관 그물망은 학생들이 난간에 매달리는 등의 심한 장난이 빈번하게 발생한다. 장난이 심해진다면 추락사고까지 일어날 수 있어 교내에서 가장 위험한 곳이라고 볼 수 있다. 중앙 현관 가

제7회 안전한 학교 공모전 안전맵핑(Mapping) 활동결과보고서

운데 그물망을 설치하여 위험도를 낮추긴 하였지만, 그물망 사이로 물건을 주고받거나 그물망 사이에 물건이 떨어졌을 때 그물망을 흔들고 난간에 기대서 노는 등의 위험한 장난이 지속되고 있다. 우리는 중앙 현관 난간과 그물망 주위의 사고를 방지하고 학생들에게 위험성을 알려 그물망 주위에서의 위험한 장난을 줄이기 위해 중앙 현관에서의 캠페인을 시행하였다.



캠페인 하는 모습을 학생들이 직접 볼 수 있도록 함으로써 학생들에게 중앙 현관 그물망에서의 장난의 심각성과 위험성을 알려줄 수 있었고, 캠페인에 직접 참가한 우리 또한 중앙 현관에서의 장난의 심각성을 다시 한번 생각해 보고 위험성을 인지할 수 있었다.

두 번째 위험 요소로는 코로나-19 감염이 있다. 교내에서 방역 수칙과 손 소독 등을 잘 실천하도록 교육하고 있지만, 대부분의 학생들이 밀집된

제7회 안전한 학교 공모전 안전맵핑(Mapping) 활동결과보고서

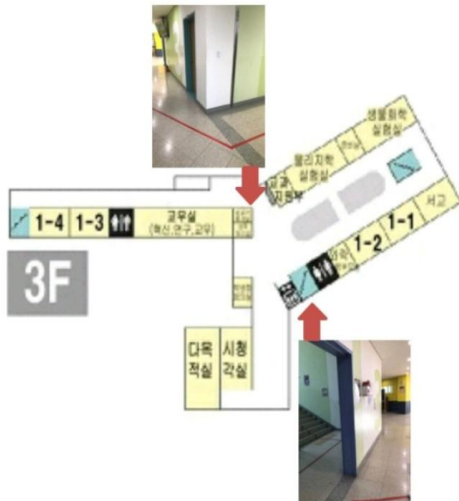
공간에서 놀거나 손 소독을 하지 않고 점심을 먹고 마스크를 벗고 있는 등의 감염 위험성이 높은 행동을 하고 있다. 또, 자가 진단을 하지 않고 등교하는 학생들의 수가 점점 늘고 있는 추세이다. 우리는 이러한 감염 위험이 높은 행동들을 방지하고 학생들이 방역 수칙을 잘 따를 수 있도록 하기 위해 2m 거리 두기, 마스크 착용, 손 소독하기, 밀집 금지, 자가 진단 등 코로나-19 방역 수칙 내용을 담고 있는 학교 미술 시간에 만든 픽토그램을 활용하였다. 학생들이 자주 다니는 급식실, 3층 중앙 복도, 4층 교실 복도 앞, 5층 복도, 6층 중앙 현관 등에 픽토그램을 붙여 학생들에게 방역 수칙을 알리고 감염 위험이 있는 행동들을 개선할 수 있도록 하였다. 코로나-19 방역과 관련한 픽토그램을 붙힌 후, 학생들이 장소에 따른 코로나-19 방역 수칙을 한눈에 알아볼 수 있어서 방역 수칙을 더 잘 지키게 되었고 감염 위험이 높은 행동들이 줄어들어서 학교생활을 조금 더 안전하게 할 수 있게 되었다.



제7회 안전한 학교 공모전 안전맵핑(Mapping) 활동결과보고서

코로나-19 방역 수칙을 그린 픽토그램을 준비하고 붙이면서 코로나-19 감염 위험의 심각성을 다시 한번 깨달을 수 있었고 코로나-19 방역 수칙에 대해서도 더 잘 알게 되었다. 앞으로 방역 수칙을 잘 따라 코로나-19 감염이 없도록 조심하고 주의해야겠다는 생각이 들었다.

세 번째 위험 요소인 복도 코너 구간 및 계단 코너 구간은 쉬는 시간이나 점심시간 등 학생들이 동시에 이동할 때, 시야 확보가 되지 않아 충돌하는 사고가 흔히 발생하고 있어서 자칫하면 큰 부상을 불러올 수 있다. 이러한 복도 코너 구간 및 계단 코너 구간에서 발생하는 충돌 사고를 막기 위해서 코너 구간에 볼록 거울을 설치하여 서로 간의 충돌을 방지하는 방안을 마련하였다. 하지만 볼록 거울을 설치하는 것은 학생인 우리의 힘으로는 한계가 있었기 때문에 학교 운영을 총괄하고 계시는 교장 선생님께 건의문을 작성하여 건의함에 제출하였다.



제7회 안전한 학교 공모전 안전맵핑(Mapping) 활동결과보고서

< 건의문 >

제목 : ‘복도 코너에 볼록 거울을 설치해주세요’

안녕하세요. 교장 선생님! 저희는 1학년 4반 강서연, 김예진, 이수정입니다.

저희를 위해 항상 애써주시는 교장 선생님께 감사한 마음을 전하며 건의할 사항이 있어 이 글을 쓰게 되었습니다.

우리 학교는 복도가 꺾이는 구간과 계단과 복도가 이어지는 구간 등 많은 곳에 코너들이 있습니다. 학생들이 이 구간을 지날 때 시야가 확보되지 않아 반대편에서 걸어오는 학생과 부딪혀 위험한 상황이 발생합니다.

그래서 저희는 학생들의 안전을 위해 다음과 같은 사항을 건의드리고 싶습니다.

복도 코너 구간에 볼록 거울을 설치해주세요. 도로에도 골목 모퉁이 구간에 차 간의 충돌을 방지하기 위해 거울이 설치된 것처럼 우리 학교에도 복도 코너 구간에 거울을 설치하면 학생들이 반대편 시야가 확보되어 그 구간을 지날 때 서로 충돌하지 않고 안전하게 학교생활을 할 수 있을 것입니다. 유리 거울을 사용하면 거울이 깨지는 등 위험한 상황이 발생할 수 있으므로 일반 거울이 아닌 플라스틱 거울이나 거울을 대체할 수 있을 만한 안전한 물품을 설치하는 것을 건의하고 싶습니다. 거울을 설치한다면 학생들이 조금 더 안전하게 생활할 수 있을 것입니다. 다른 업무로 많이 바쁘시겠지만, 학생들의 안전을 위해 건의 사항을 긍정적으로 검토해주시기를 부탁드립니다. 감사합니다.

2020.10.27.

1학년 4반 강서연, 김예진, 이수정 올림

제7회 안전한 학교 공모전 안전맵핑(Mapping) 활동결과보고서

< 복도 코너에 거울을 설치해주세요 >

안녕하세요. 교장 선생님!
저희는 1학년 4반 강서연, 김예진, 이수정입니다.
저희를 위해 항상 애써주시는 교장 선생님께 감사한 마음을 전하며 건의할 사항이 있어 이 글을 쓰게 되었습니다.
우리 학교는 복도가 꺾이는 구간과 계단과 복도가 이어지는 구간 등 많은 곳에 코너들이 있습니다. 학생들이 이 구간을 지날 때 시야가 확보되지 않아 반대편에서 걸어오는 학생과 부딪혀 위험한 상황이 발생합니다. 그래서 저희는 학생들의 안전을 위해 다음과 같은 사항을 건의드리고 싶습니다.
복도 코너 구간에 거울을 설치해주세요. 도로에도 골목 모퉁이 구간에 차 간의 충돌을 방지하기 위해 거울이 설치된 것처럼 우리 학교에도 복도 코너 구간에 거울을 설치하면 학생들이 반대편 시야가 확보되어 그 구간을 지날 때 서로 충돌하지 않고 안전하게 학교생활을 할 수 있을 것입니다. 일반 거울을 사용하면 거울이 깨지는 등 위험한 상황이 발생할 수 있으므로 일반 거울이 아닌 플라스틱 거울이나 거울을 대체할 수 있을 만한 안전한 물품을 설치하는 것을 건의하고 싶습니다. 거울을 설치한다면 학생들이 조금 더 안전하게 생활할 수 있을 것입니다.
다른 업무로 많이 바쁘시겠지만, 학생들의 안전을 위해 건의 사항을 긍정적으로 검토해주시기를 부탁드립니다. 감사합니다
2020.10.27
1학년 4반 강서연, 김예진, 이수정 올림



3. 안전한 학교 만들기-안전 맵핑 활동을 하며 느낀 점

평소에는 학교 안전에 대하여 무관심하였는데 ‘안전한 학교 만들기-안전 맵핑 공모전’ 활동을 하며 우리가 평소에 인지하지 못했던 학교 안 위험 요소에 대해 관심을 가지고 알아갈 수 있었다. 설문조사를 통해 학교 선생님들의 의견을 알아보니 어른들이 생각하는 안전은 우리가 떠올리는 위험 요소 외의 더 많은 것들이 있다는 것을 알게 되었다. 활동을 통해 우리 주변에 위험하다고 생각하지 못했던 곳들도 다시 한번 살펴보는 계기가 되었다.

우리가 직접 교내 위험 요소를 찾아 개선방안을 마련함으로써 학생들의 안전에 대한 인식을 높이고, 우리 또한 안전에 대한 지식이 한 층 더 성장할 수 있었다.

안전은 우리가 생활하며 지켜야 할 기본적인 수칙이자 가장 중요한 요소이다. 우리가 안전한 학교를 만들기 위해 찾은 교내 안전 위험 요소들이 더욱 안전하게 개선되고 우리가 마련한 개선방안을 통해 교내 학생들이 안전한 학교생활을 해 나갔으면 좋겠다.

제7회 안전한 학교 공모전 안전맵핑(Mapping) 활동결과보고서

3. 전체 과정 요약 (활동사진 포함)

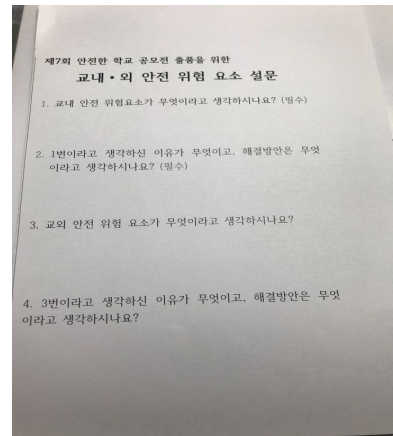
1. 안전 맵핑 진행 계획 세우기



안전한 학교 만들기 - 안전 맵핑에 참여하기 위해 진행 계획을 세우고 있다.

2. 교내 위험 요소를 찾기 위한 설문조사 시행

설문을 통해 교내 위험 요소를 찾고 회의를 하여 개선방안을 마련하였다.



3. 코로나-19 방역 수칙을 알리기 위한 픽토그램 찾기



미술 시간에 만든 픽토그램 중 학생들에게 코로나-19 방역 수칙을 알려줄 수 있는 픽토그램을 찾았다.

4. 학생들이 많이 다니는 복도와 현관에 픽토그램

학생들이 많이 다니는 복도와 현관에 학생들이 방역 수칙을 잘 지킬 수 있도록 픽토그램을 붙였다.



제7회 안전한 학교 공모전 안전맵핑(Mapping) 활동결과보고서

5. 중앙 현관 난간과 그물망 주위의 사고를 방지하고 학생들에게 장난을 줄이기 캠페인을 위한 표지판 만들기



방과 후, 미술실에 있는 재료들을 사용하여 캠페인에 필요한 표지판을 만들었다.

6. 중앙 현관과 그물망에서 캠페인 하기



아침 등교 시간을 이용하여 그물망이 설치되어 있는 4층 중앙 현관 앞에서 캠페인을 실시하였다.

7. '복도 코너에 거울을 설치해 주세요' 건의문 작성

< 복도 코너에 거울을 설치해주세요 >
 안녕하네요. 교장 선생님!
 저희는 1학년 4반 김서연, 김예진, 이순정입니다.
 저희를 위해 항상 애써주시는 교장 선생님께 감사한 마음을 전하며 건의를 사항이 있어 이 글을 쓰게 되었습니다.
 우리 학교는 복도가 열리는 구간과 계단과 복도가 이어지는 구간 등 많은 곳에 코너들이 있습니다. 학생들이 이 구간을 지날 때 시야가 확보되지 않아 반대편에서 걸어오는 학생과 부딪히 위험한 상황이 발생합니다. 그래서 저희는 학생들의 안전을 위해 다음과 같은 사항을 건의드리고 있습니다.
 복도 코너 구간에 거울을 설치해주세요. 도르에도 골목 뚝방이 구간에 차 간의 충돌을 방지하기 위해 거울이 설치된 것처럼 우리 학교에도 복도 코너 구간에 거울을 설치하면 학생들이 반대편 시야가 확보되어 그 구간을 지날 때 서로 충돌하여 사고 예방하여 학교생활을 할 수 있을 것입니다. 다만 거울을 사용하면 거울이 깨지는 등 위험한 상황이 발생할 수 있으므로 일단 거울이 아닌 울트라박 거울이나 거울을 대체할 수 있을 만한 안전한 물품을 설치하는 것을 건의하고 싶습니다. 거울을 설치하면 학생들이 조금 더 안전하게 생활할 수 있을 것입니다.
 다른 영호로 많이 알려졌지만 학생들의 안전을 위해 건의 사항을 긍정적으로 검토해주시기를 부탁드립니다. 감사합니다.
 2020.10.27
 1학년 4반 김서연, 김예진, 이순정 올림

복도 코너 구간에 대한 방안으로 거울 설치를 방안으로 마련하여 우리 힘으로 개선하기 힘든 방안은 건의문을 작성하여 개선하였다.

8. 작성한 건의문 건의함에 제출

'복도 코너에 거울을 설치해주세요' 건의문을 작성하여 건의함을 통해 제출하였다.

